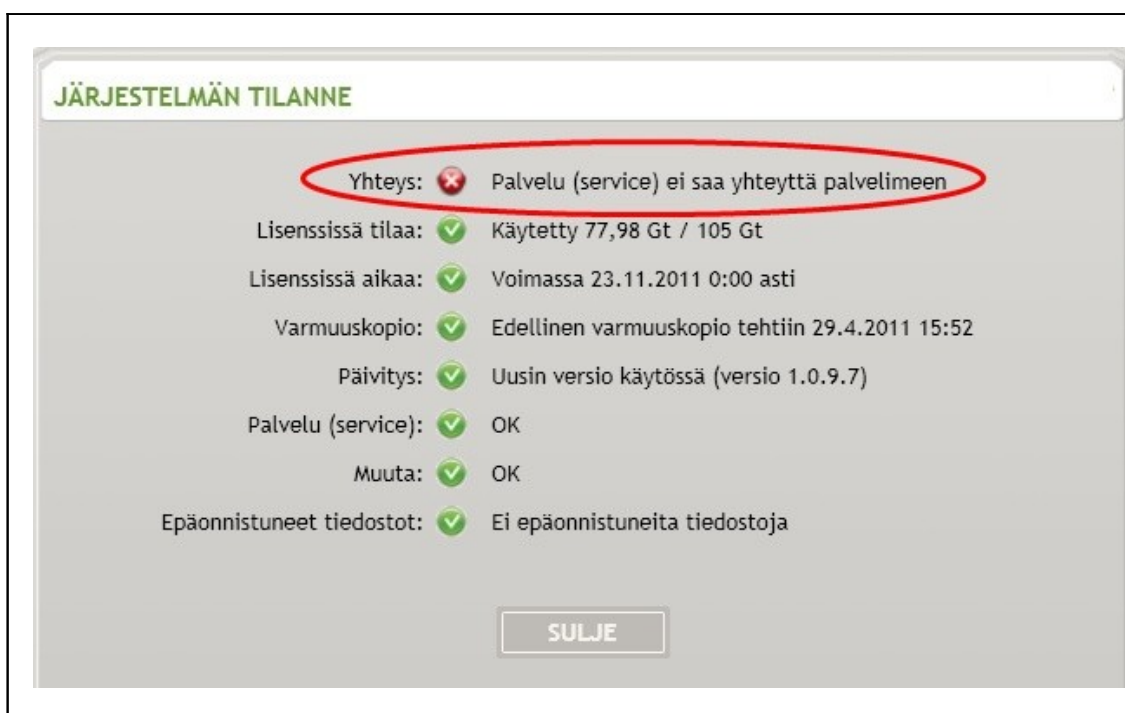


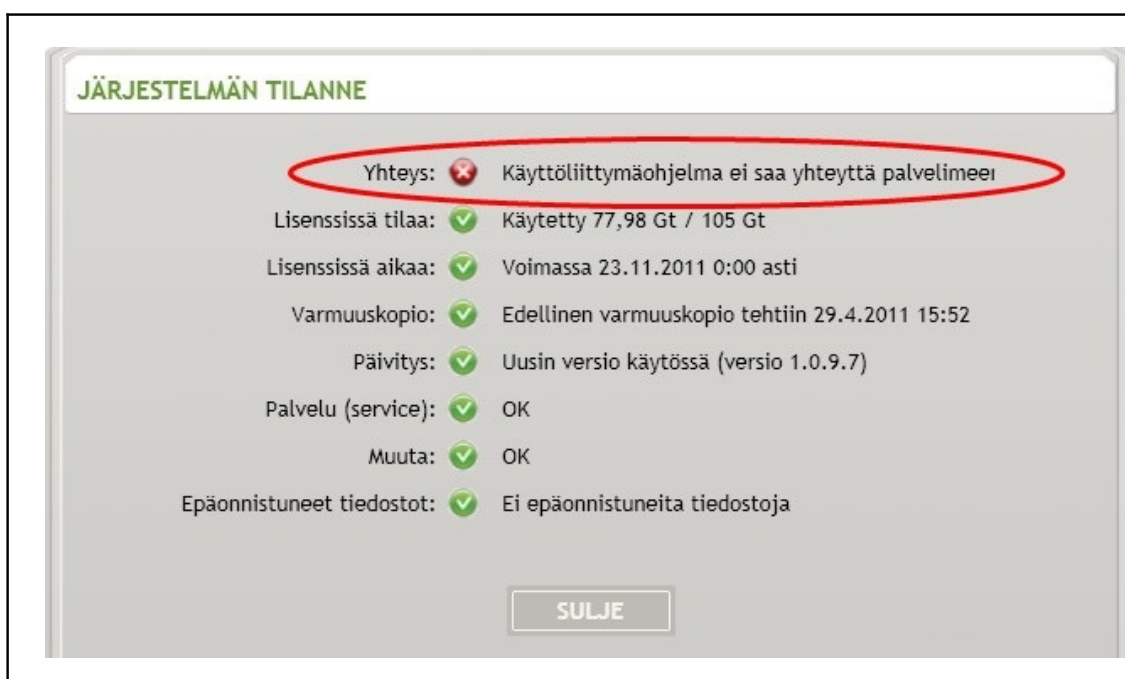
# Punainen kilpi – Ei yhteyttä palvelimeen



Klikkaa kilven alla olevaa linkkiä.



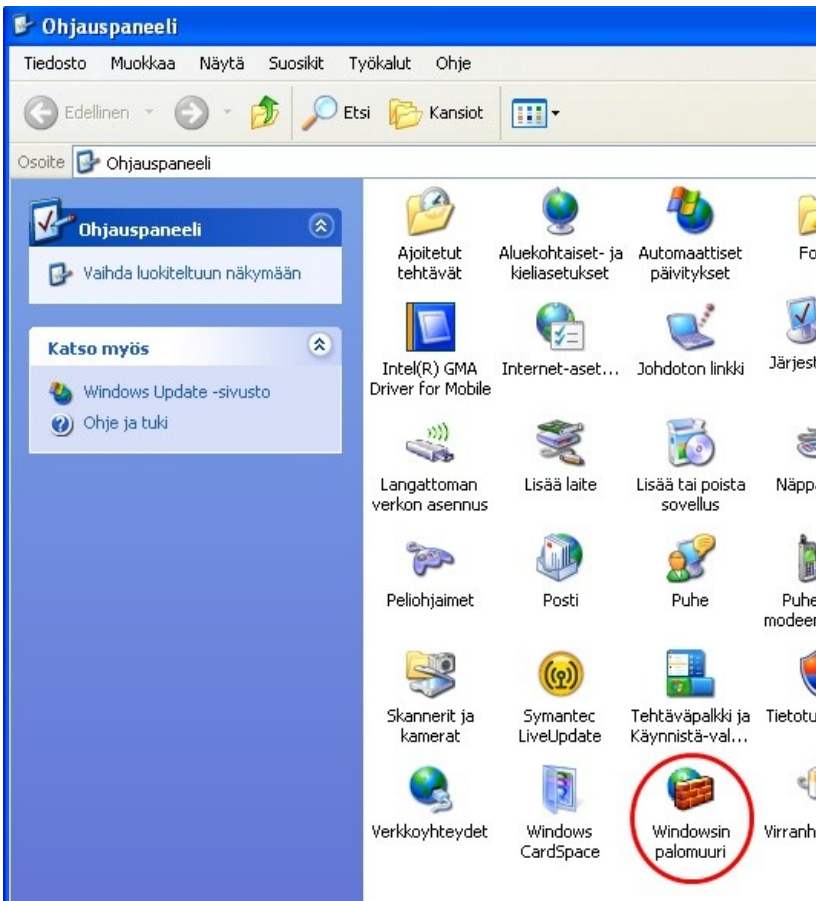
Jos yhteyden kohdalla näkyy virheteksti 'Palvelu (service) ei saa yhteyttä palvelimeen' on palomuuuri blokkannut palvelun.



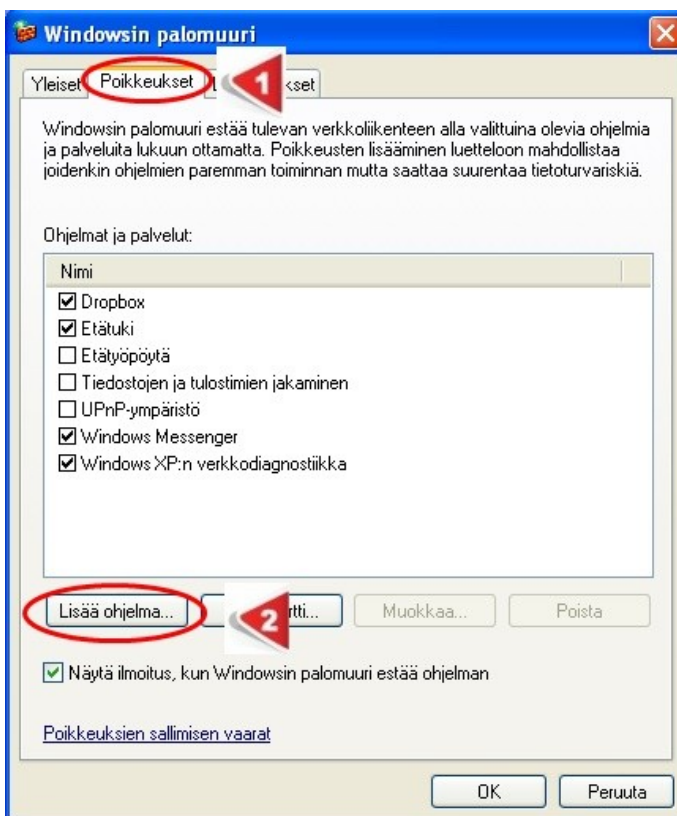
Jos yhteyden kohdalla näkyy virheteksti 'Käyttöliittymäohjelma ei saa yhteyttä palvelimeen' on palomuuuri blokkannut .exe tiedoston.

Ongelma voi myös olla Internet – yhteydessä.

## 1. Palomuuuri blokkia

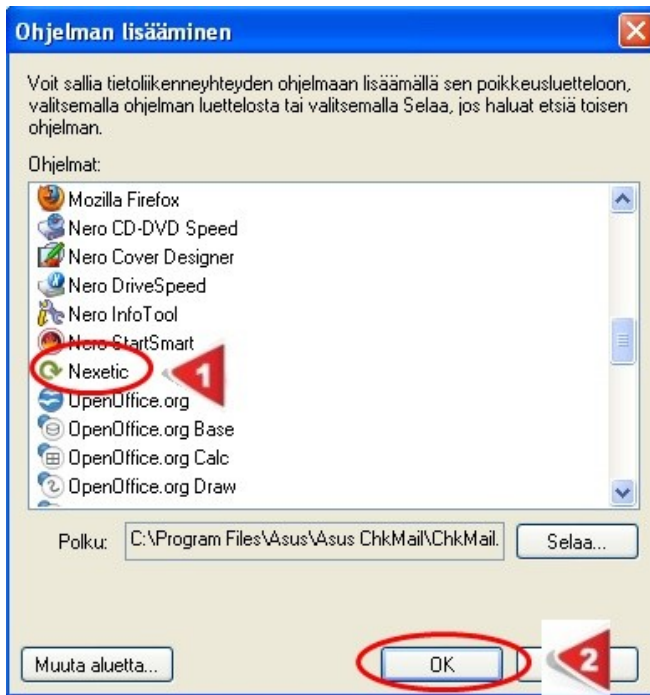


Valitse Ohjauspaneelin (Käynnistä -> Ohjauspaneeli) valikosta 'Windowsin palomuuuri'



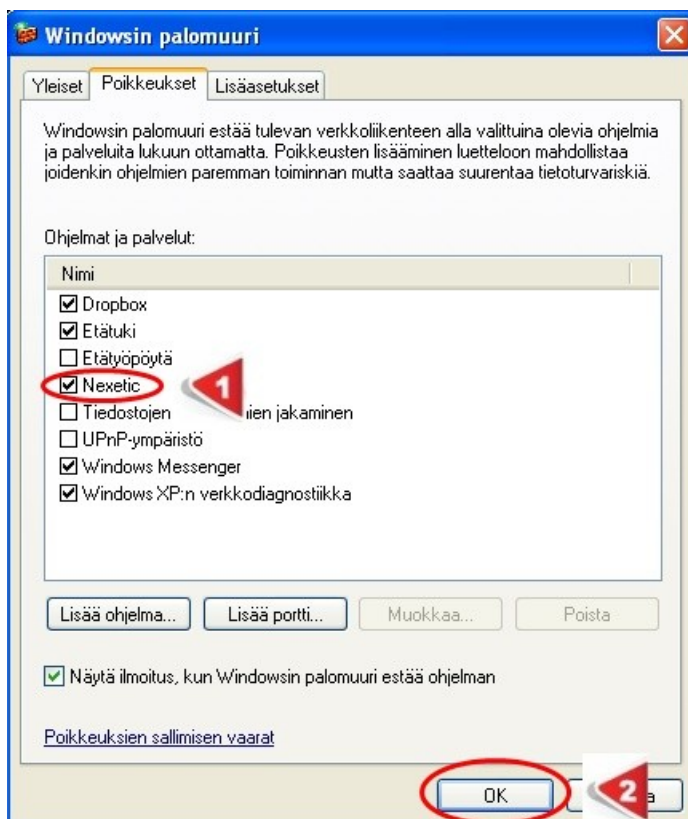
1. Valitse valikosta 'Poikkeukset'

2. Valitse 'Lisää ohjelma...'



1. Valitse Online backup – ohjelma klikkaamalla sitä.

2. Paina OK



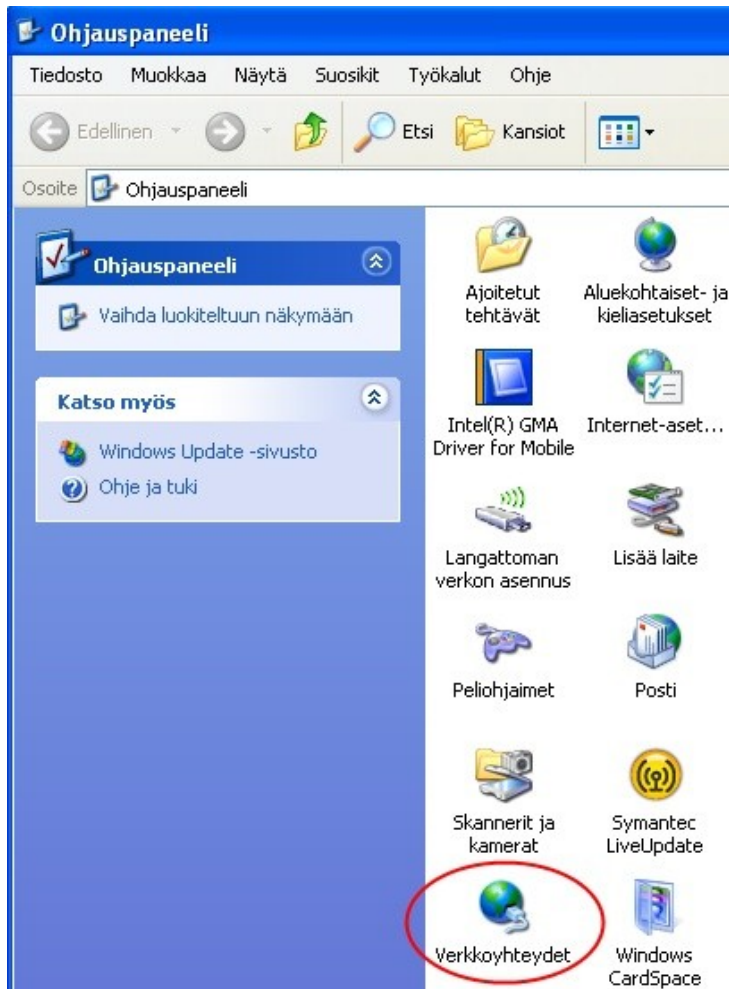
1. Varmista että Online backup – ohjelma on valittuna.

2. Lopuksi paina OK

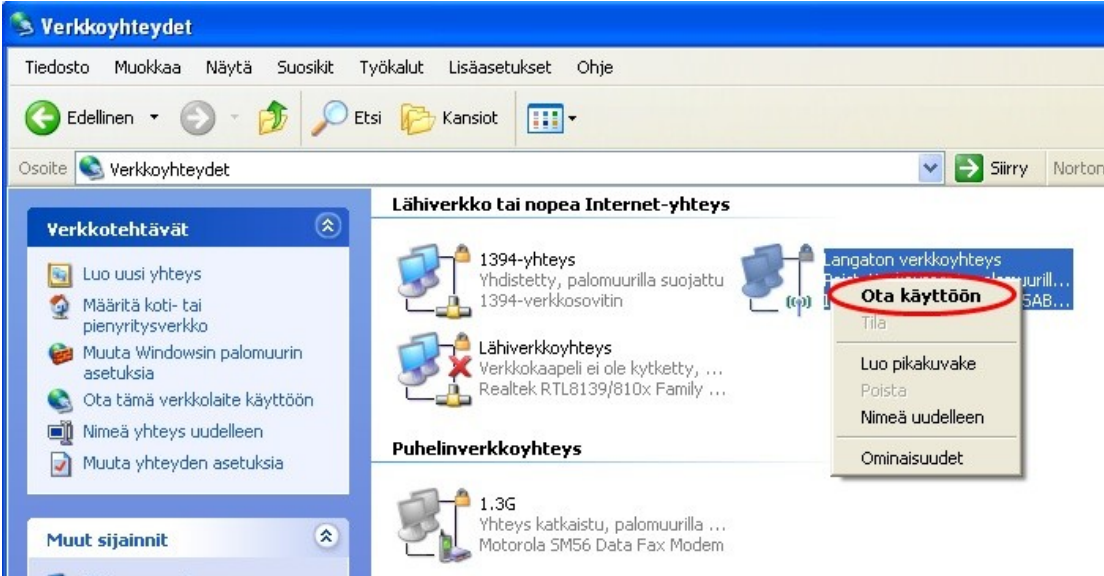


Ohjelmien lisäys palomuurin poikkeuksiin saattaa suurentaa tietoturvariskiä mutta edistää joidenkin ohjelmien toimivuutta.

## 2. Internet – yhteys



Ohjauspaneelistä (Käynnistä -> Ohjauspaneeli) löytyy 'Verkko-yhteys', josta pystyy katsomaan verkko-yhteyksien tilan. Kannattaa myös tarkistaa että verkkokaapeli on kunnolla kiinni.



Voi olla että Internet-yhteys on vahingossa otettu pois käytöstä. Kyseinen vika on helppo korjata, klikkaa verkko-yhteyttä kerran hiiren oikealla näppäimellä. Valitse valikosta 'Ota käyttöön'.

Jos ongelma ei ratkea kannattaa ottaa yhteyttä tukeen tai Internet – yhteyden tarjoajaan.



Jos yllä mainitut ohjeet eivät auta, ota yhteyttä tukeen.