


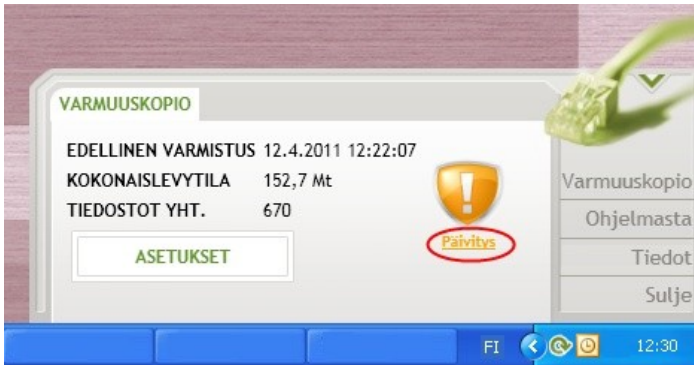


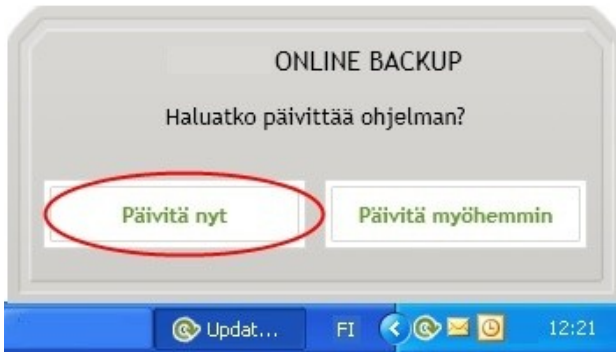
Ongelmia clientissa – Yleiset ohjeet

	Ohjeita kannattaa kokeilla yksi vaihe kerrallaan. Vaiheiden välissä kannattaa tarkistaa jos ongelma on ratkennut.
	Jos varmuuskopiointi tuntuu hitaalta ongelma voi olla tietokoneen virustorjunta ohjelmassa, ne saattavat hidastaa kopiointia.

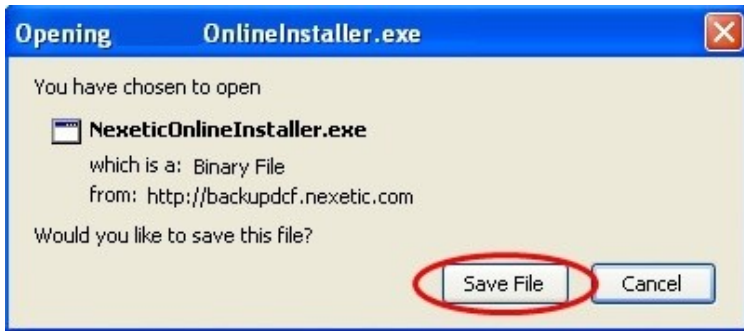
1. Päivitys

	Jos ohjelma ei tarjoa päivitysvaihtoehtoa voi uuden version ladata osoitteesta www.nexetic.com
---	---

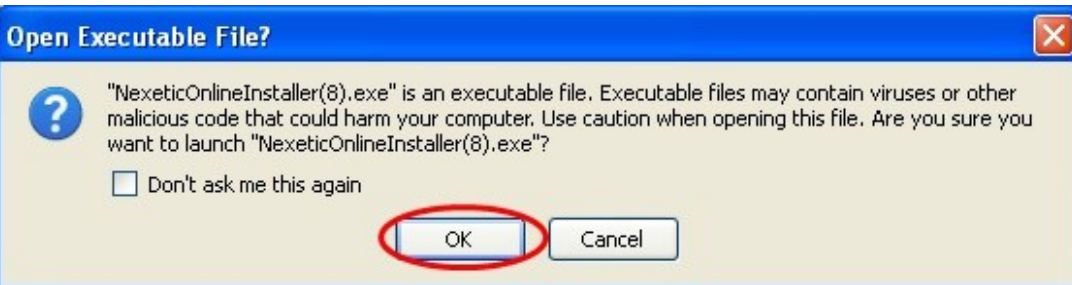
	Ohjelma hälyttää päivityksen tarpeesta oranssilla kilvellä.
---	---

	Valitse 'Päivitä nyt' kun ohjelman päivitysmuistutus ilmestyy. Valitessasi 'Päivitä myöhemmin' ohjelma muistuttaa päivityksen tarpeesta kunnes päivitys on tehty.
---	---

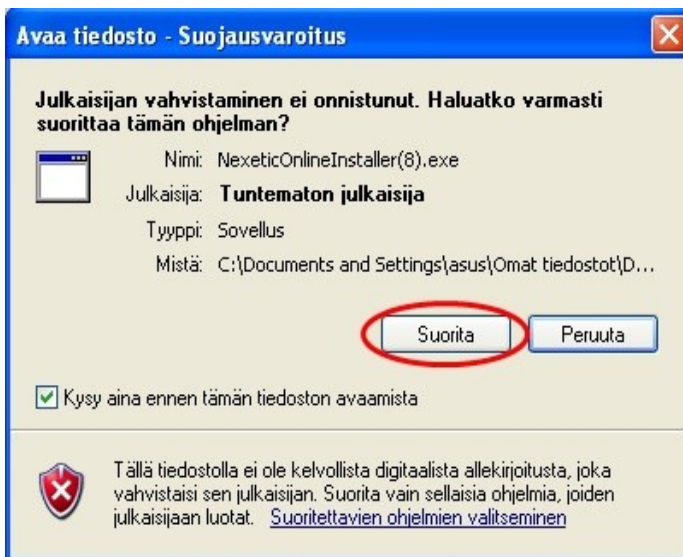
2. Lataa uusin versio



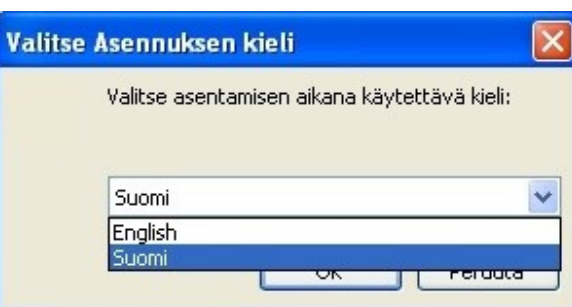
Valitse 'Tallenna' / 'Save File'.



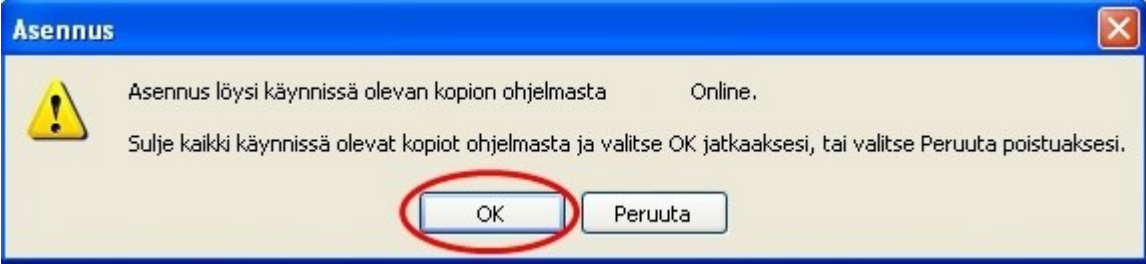
Koska tiedosto on .exe muodossa on varmistettava että lataaja varmasti haluaa avata tiedoston. Paina OK.



Valitse 'Suorita' / 'Run' edetäksesi asennuksen pariin.

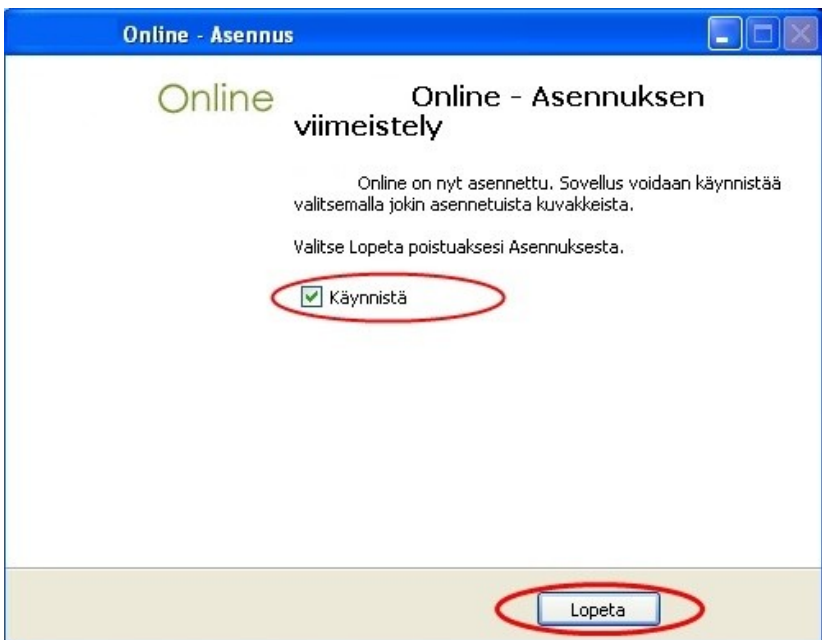


Valitse asennuksen aikana käytettävä kieli. Kun olet valinnut kielen paina OK.

	Jos ohjelma on jo käynnissä ohjelma muistuttaa että käynnissä oleva ohjelma tulisi sulkea.
--	--

	Ohjelman voi avata klikkaamalla Online backup logoa tai kerran logoa klikkaamalla hiiren oikealla näppäimellä. Valitse 'Sulje'.
---	---

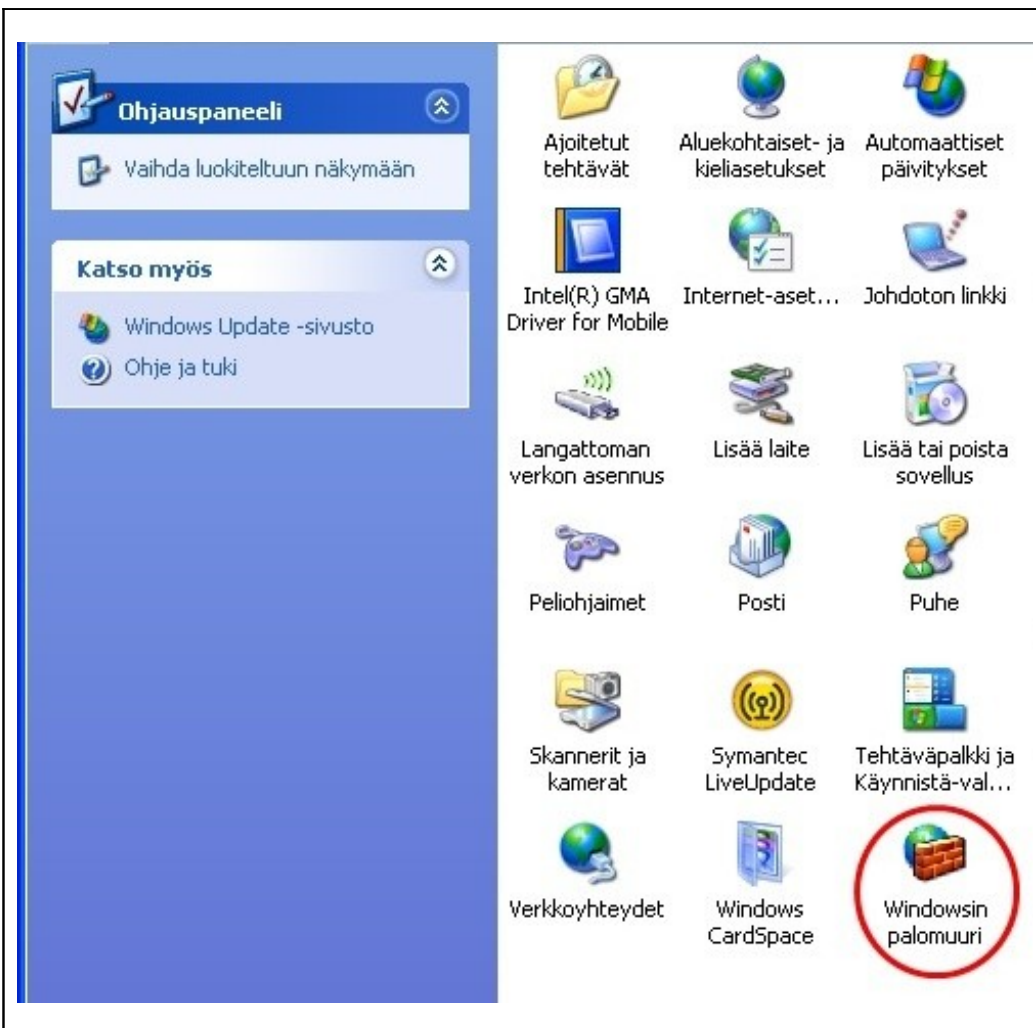
	Valitse 'Seuraava'
---	--------------------

	Valitse 'Käynnistä', näin ohjelma käynnistyy itsestään asennuksen jälkeen. Lopuksi paina 'Lopeta'
--	--

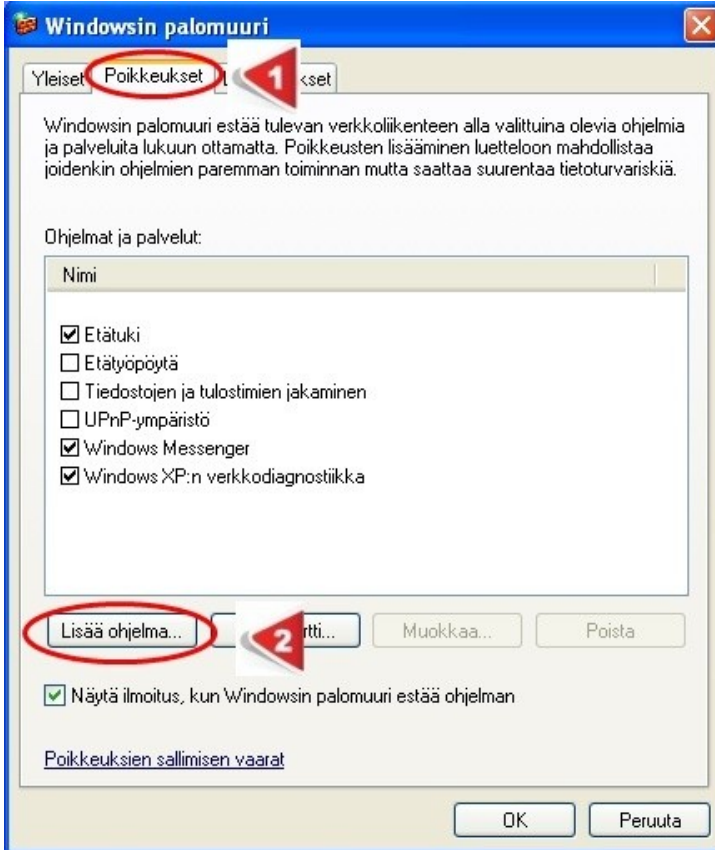
3. Tarkista palomuuuri



Valitse 'Ohjauspaneeli' tietokoneen Käynnistä-valikosta.



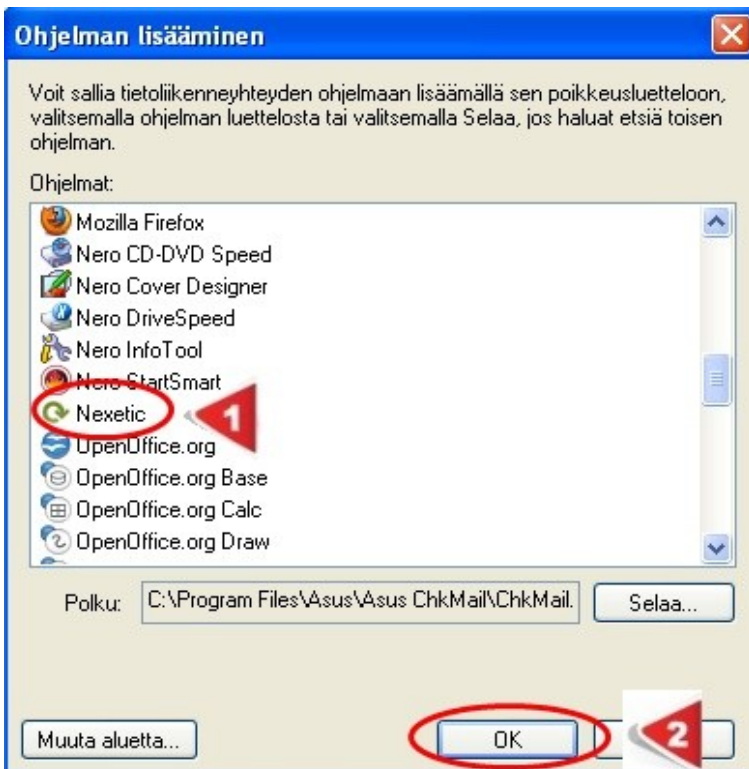
Valitse Ohjauspaneelistä 'Windowsin palomuuuri'



1. Valitse valikosta 'Poikkeukset'
Tarkista jos Online backup –ohjelma on jo lisätty poikkeus-listaan.

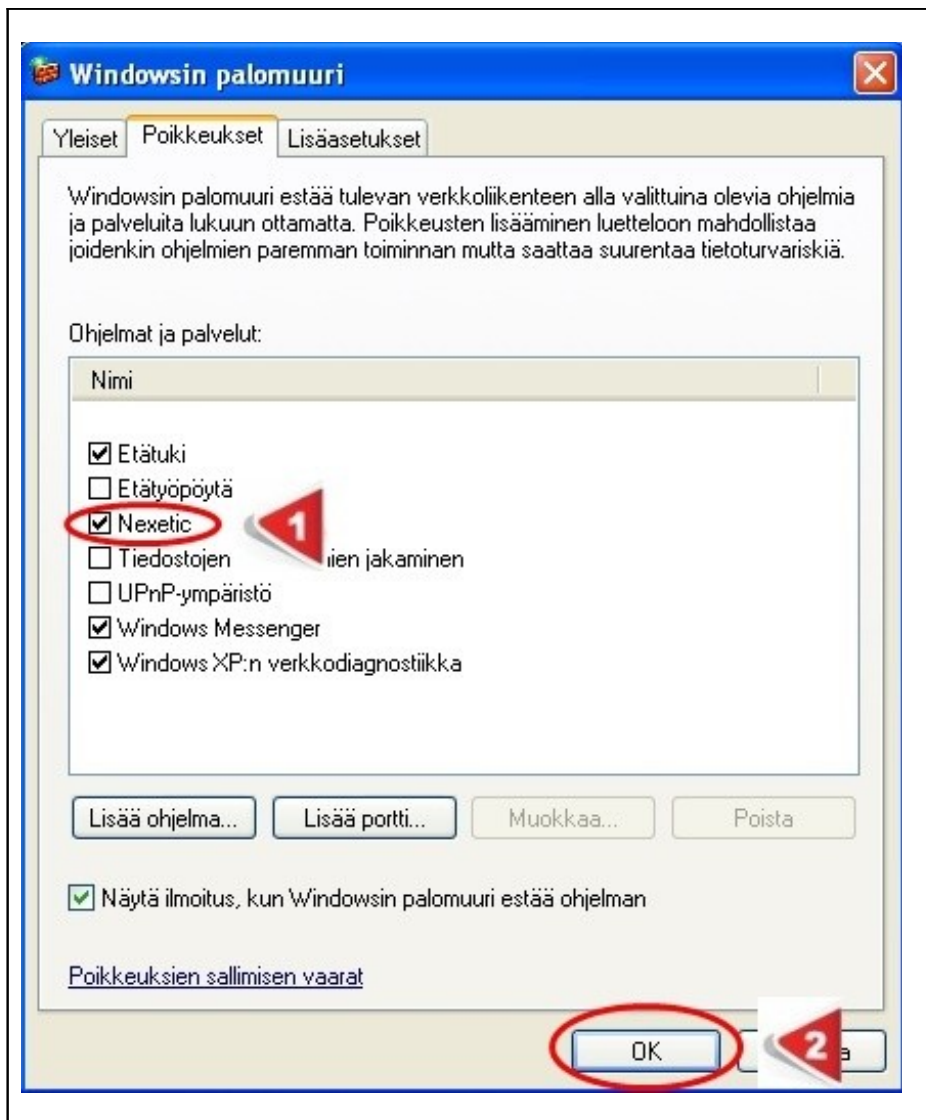
Jos ei:

2. Valitse 'Lisää ohjelma...'



1. Selaa ohjelma listaa kunnes löydät Online backup – ohjelman. Valitse ohjelma klikkaamalla sitä.

2. Paina OK



1. Tarkista että Online backup – ohjelma on valittuna. Jos ohjelma ei ole valittuna, klikkaa ohjelma valitaksesi sen.

2. Paina lopuksi OK.



Jos ongelmat jatkuvat kaiken tämän jälkeenkin, ota yhteys tukeen.